

8 HERZENSWEGE ZUR BERUFLICHEN NEUORIENTIERUNG

DER WAHRHAFTIGER WEGWEISER: UNSER HERZ

Geht es um unsere Karriere reicht es nicht (mehr) aus, alleine mit dem Verstand die für sich vermeintlich beste Entscheidung zu treffen, z.B. nach Ort, Gehalt oder Entwicklungsmöglichkeiten in einem Unternehmen.

Ein Schritt aus dem Hamsterrad zeigt uns, dass wir in unserem beruflichen Umfeld mehr brauchen, nämlich Sinnhaftigkeit. Diese erkennen wir nur, wenn wir unser HERZ & unseren VERSTAND zu einer Einheit VERBINDEN.

Gehe mit uns auf deine sinnhafte Karriere-Reise und entdecke Deine ungenutzten Möglichkeiten.



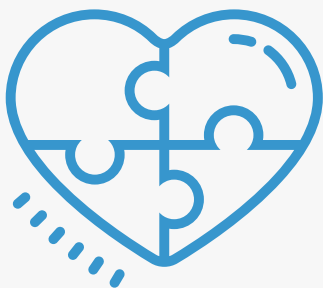
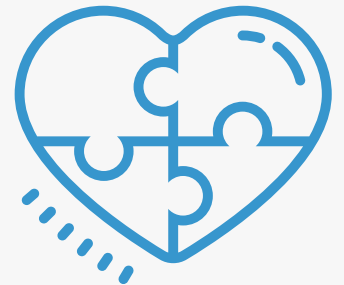
BY NADJA FORSTER

DEINE NEU-ORIENTIERUNGS-REISE

1. DEIN HERZ STEHT IM MITTELPUNKT

Im ersten Schritt geht es um den Status-quo deiner aktuellen Karrierewünsche. Lege dabei eine Hand auf dein Herz und verbinden dich gedanklich mit deinem Herzen. Höre nun ganz tief in dich hinein und achte darauf, welche Informationen oder Bilder zu dir fließen, wenn du dir folgende Fragen stellst:

- Was ist dir beruflich wirklich wichtig?
- Was davon lebst du in deinem Berufs(um)feld bereits?
- Welche Chancen gilt es zu ergreifen?
- Und welche Klippen solltest du lieber umschiffen?



2. FOKUSSIERE DICH AUF DAS, WAS DIR DIENLICH IST

Wenn es um unsere Karriere geht, werden wir von vielen Seiten beeinflusst: Familie, Kollegen, Vorgesetzte, während der Ausbildung, usw. Doch sind die Ratschläge nur dann relevant, wenn sie auch tatsächlich zu Ihren Karrierewünschen passen. Falls nicht, ist es an der Zeit, alles Überflüssige loszulassen. Schreibe dazu am besten alles Überflüssige auf einen Zettel und verabschiede dich davon.

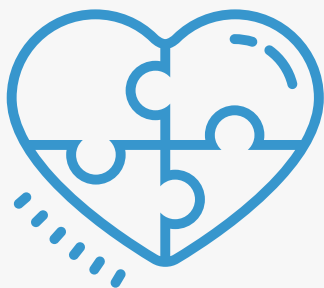
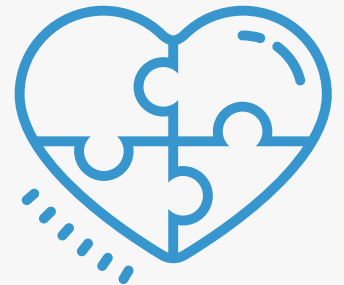
Ein Feuerritual unterstützt den Prozess des Loslassen: Nimm deine Liste und verbrenne sie (bitte an einem sicheren Ort, wo dir und deiner Umwelt nichts passieren kann).

DEINE NEU- ORIENTIERUNGS-REISE

3. ENTDECKE DEINE POTENZIALE ALS KARRIERE- WEGWEISER

Unsere Potenziale sind unsere Weg- und Zukunftsweiser, auch für unsere Karriere. Potenziale verbergen sich auf unserer gesamten Berufsreise, daher ist es unsere (lebenslange) Aufgabe unseren Potenzialen auf der Spur zu bleiben. Treten wir gefühlt auf der Stelle oder fühlen wir uns über einen längeren Zeitraum gelangweilt oder frustriert, ist es Zeit auf Entdeckertour zu gehen.

Erkenne deine Potenziale, die aktuell gesehen und entdeckt werden wollen und überlege, in welchem beruflichen Umfeld kannst du den Potenzialen den richtigen Rahmen geben.



4. SINNHAFTHIGKEIT ALS DEIN BERUFLICHER ANKERPUNKT

Karriere ist dann sinnhaft, wenn du das Leben und beruflich umsetzen kannst, was du wirklich willst und du gleichzeitig andere und dich damit ins Wachstum bringst. Als Ankerpunkt gibt dir deine Sinnhaftigkeit Stabilität, so dass du auch langfristig und wahrhaftig wachsen kannst, egal der Umstände im Aussen.

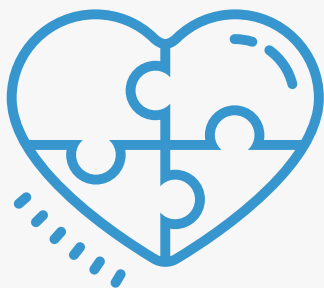
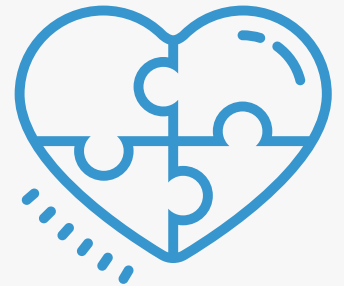
Fragen dich deshalb: "In welchem Aufgaben und Jobumfeld kann ich das einbringen, was ich von Herzen her möchte?"

DEINE NEU- ORIENTIERUNGS-REISE

5. ERKENNE DEINE KARRIERE ALS ABENTEUERREISE

Unsere Karriere ist wie die Suche nach unserem persönlichen Schatz. Willst du also deine nächsten Karriereschritt für dich definieren, geht es jetzt darum deine persönliche Schatzkarte zu kreieren.

Befrage hierzu auch dein Herz, denn es kennt den Weg bereits: "Was möchte ich in meinem Berufsleben noch erreichen? Und wie komme ich dort hin?" Notiere dir alles, was als Impuls zu dir kommt und kreieren deine Reiseroute.



6. LEGE DEINE KONKRETE REISEROUTE FEST

Deine Schatzkarte ist fertig und nun mache deinen konkreten Fahrplan. Lasse dich von deinem Herzen zur nächsten Berufsinsel leiten. Deine Aufgabe ist es, die gestellten Rahmenbedingungen zu erfüllen:

- Welche Potenziale sollst du in dem aktuellen Berufsfeld entdecken und stärken?
- Was sind deine aktuellen Wachstumsfelder?
- Was sollst du in diesem Berufsabschnitt lernen.

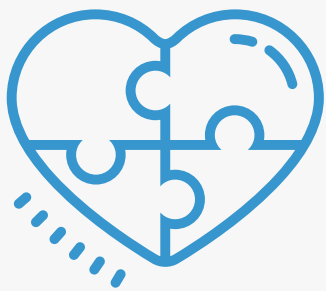
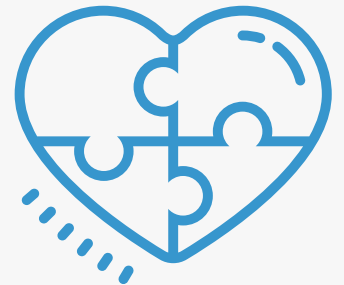
Prüfe dabei, ob das gewählte Job- & Arbeitsumfeld diese Rahmenanforderungen erfüllt.

DEINE NEU-ORIENTIERUNGS-REISE

7. DEINE UNTERSTÜTZER

Wir können und sollen vieles für uns selbst klären, doch wenn es um die Umsetzung der eigenen wahrhaftigen Karrierewünsche geht, lasse dich gerne von anderen helfen und überlege, wer dir auf dem Weg zur Neuorientierung helfen und dir vielleicht sogar Abkürzungen nennen kann. Vergesse dabei jedoch nicht, dass du das gleiche zu gegebener Zeit auch für andere tust, denn wahrhaftiges Wachstum beruht immer auf gegenseitiges Wachstum.

Hole dir dazu Zettel und Stift und frage wiederum dein Herz, wer dich hierbei tatsächlich unterstützen kann. Die Impulse dazu können einen dabei überraschen ;-).



8. MANIFESTIERE DEINE. BERUFLICHE NEU-AUSRICHTUNG

Du weißt nun, was du wirklich für dich willst, du hast Ballast abgeworfen, bist deinen Potenzialen auf die Spur gegangen, hast herausgefunden, welchem Weg du folgen willst, hast deine Schatzkarte kreiert und hast dir die Unterstützung überlegt, die dich wirklich weiterbringt.

Nun ist es an der Zeit, deinen Herzenswunsch zu manifestieren, damit sich deine neue Karriere auch ihren Weg bahnen kann.

Schreibe dazu deinen Herzenswunsch in einem Satz auf.

DEINE NEU-ORIENTIERUNGS-REISE

DU WILLST MEHR?

Haben wir dich neugierig gemacht? Du willst deinen Weg der Neuorientierung jedoch nicht ganz alleine gehen? Wünschst du dir noch mehr Anleitungen und Übungen, die dir helfen die Herzensverbindung noch bewusster herzustellen, deine Potenziale auszuschöpfen und die neue Reise ganzheitlich zu erkennen und zu gehen?

Dabei helfen dir unsere Angebote im Career Adventuring Campus weiter: mehr unter www.career-adventuring.online/campus.



Webinar-Kurs: Berufliche Neuorientierung?!

Der gesamte Webinar-Kurs kostet € 14,90,-
(inkl. MwSt).

» KOSTENPFLICHTIG BUCHEN



Masterclass: Berufliche Neuorientierung

Der gesamte Masterclass kostet
€ 249,- (inkl. MwSt).

» MEHR ERFAHREN